

**bpdrivetec**  
**ANTRIEBSTECHNIK**

# bpdrivetec

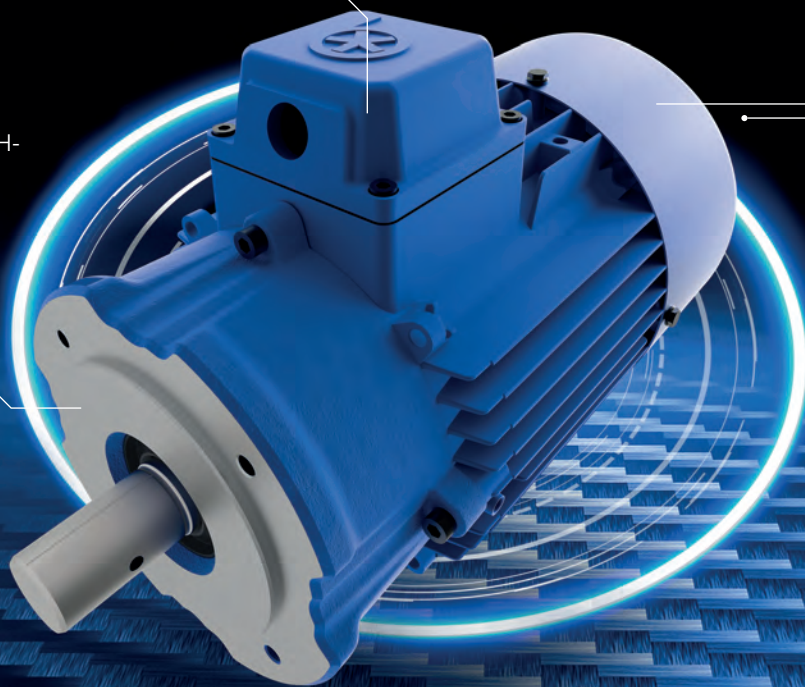
## ANTRIEBSTECHNIK FÜR VERSCHIEDENSTE AGGREGATE

NEUE ANSCHLUSSTECHNIK IM KLEMMENKASTEN

GERÄUSCHARMER LÜFTER

KUNDENSPEZIFISCHE FLANSCH-  
UND WELLENGEOMETRIE

WASSERGEKÜHLTER  
PUMPENMOTOR



# Wassergekühlter Motor

## Der emissionsarme Antrieb

Kühlschmierstoffpumpen in Kombination mit wassergekühlten Motoren adressieren aktuelle Themen aus dem Umweltschutz. So ergeben sich Anwendungsfelder, in denen es um die Nutzung von Abwärme und um die Lärmreduzierung am Arbeitsplatz geht.

Wassergekühlte Motoren sind für die Kühlschmierstoffpumpen von BRINKMANN PUMPS in zwei Bauformen verfügbar:

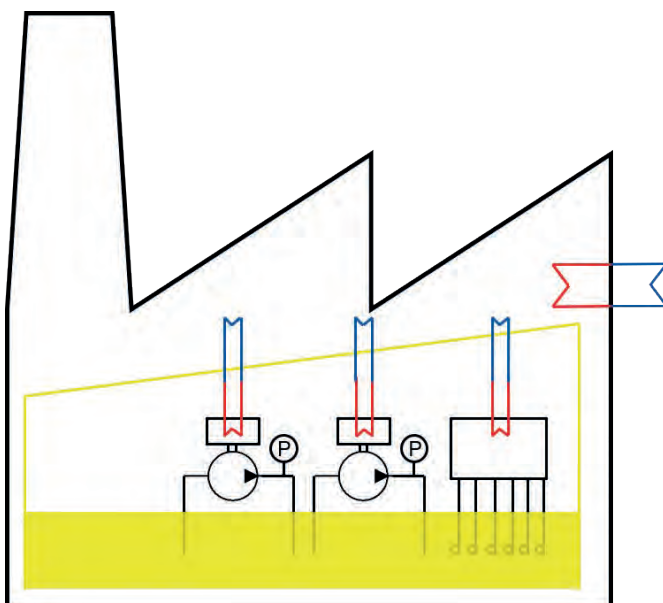
- Bauform IMB5, Motorleistung 1,1 kW bis 30 kW
- Sonderbauform mit verstärkten Lagern, Motorleistung 1,1 kW bis 11 kW

Verschiedene Spannungen / Frequenzen sind ebenso verfügbar wie der direkt an den Motor angebaute Frequenzumrichter FKO.

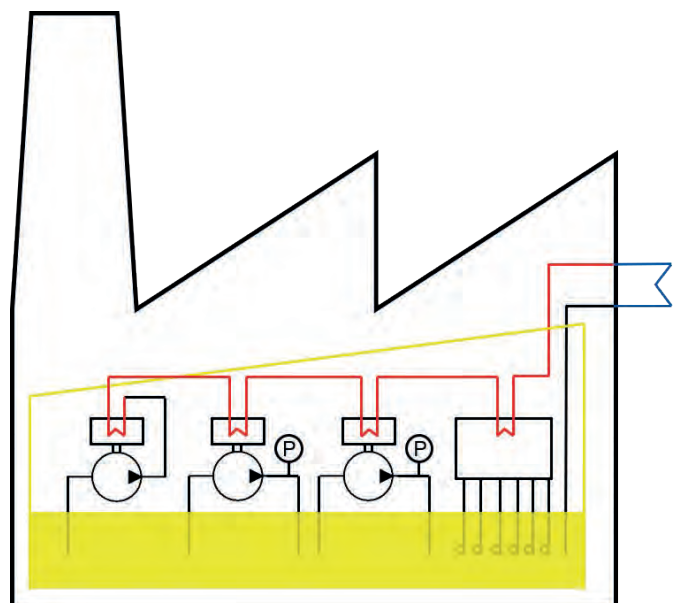


## CO<sub>2</sub> Footprint

- der wassergekühlte Motor ersetzt die erzwungene Konvektion durch Lüfter
- Verlustleistung des Motors wird an das Kühlmedium abgegeben, nicht an die Umgebung
- gezielte Abfuhr der Motorwärme über das Kühlmedium
- Nutzung der Abwärme außerhalb der Produktionshallen möglich
- Positiver Einfluss auf CO<sub>2</sub> Footprint, wenn z. B. die Produktionshallen temperiert werden müssen



Weit verbreitete Hallenkonzepte mit Wärmekonvektion in die Produktionshalle

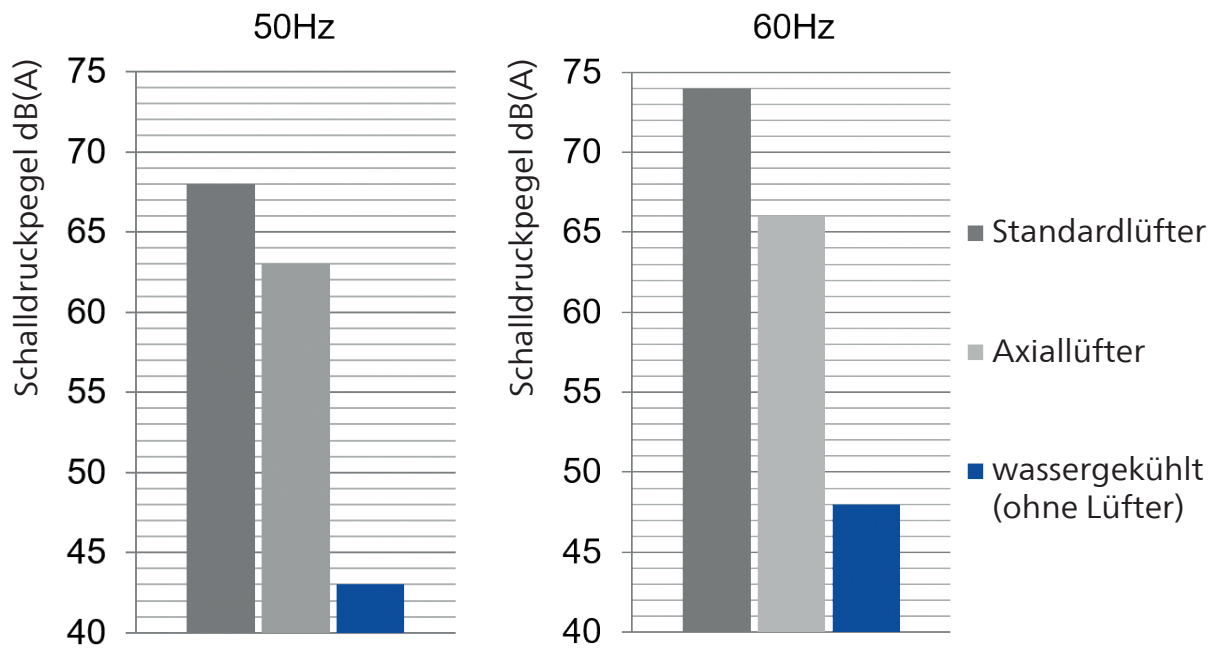


Hallenkonzept mit wassergekühlten Motoren und gezielter Wärmeabfuhr

# Wassergekühlter Motor

## Der emissionsarme Antrieb

### Schallemission



- wassergekühlte Motoren bieten im Vergleich die niedrigste Geräuschemission
- auf vorgeschriebene Einhausungen der Geräuschquelle kann ggfs. verzichtet werden
- Nachrüstungen zusätzlicher Pumpen erhöhen nicht automatisch den Geräuschpegel



Klassisch, mit luftgekühlten Motoren ausgestattete KSS-Pumpen auf einer Filteranlage

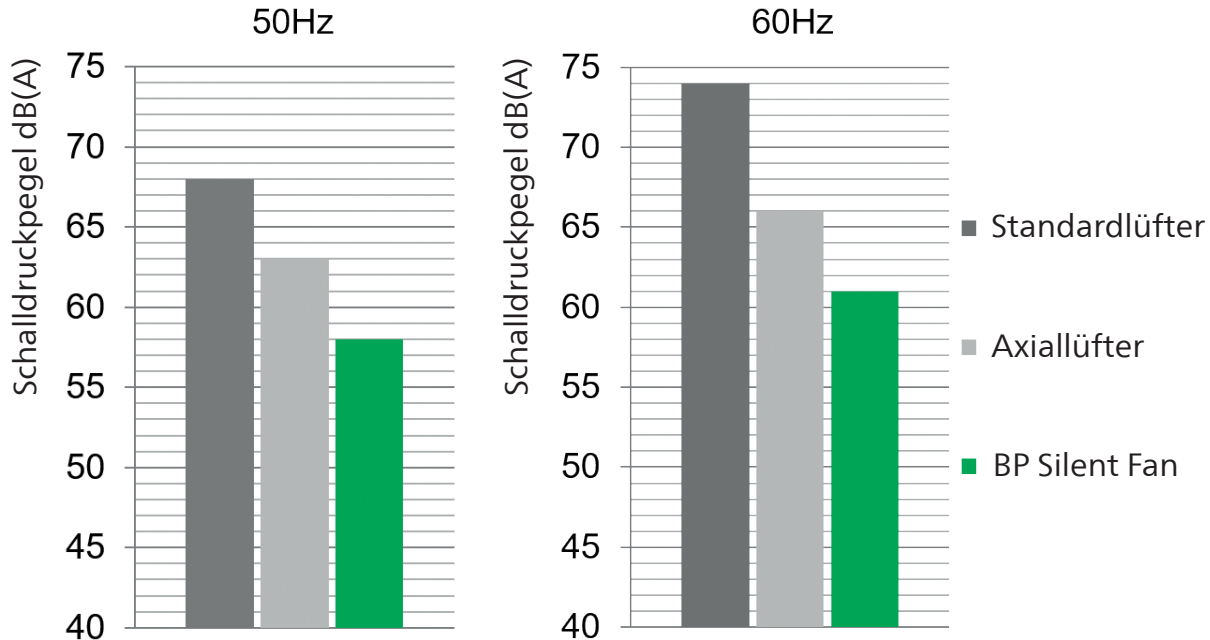


Geräuschreduzierung der Anlage durch den Umbau auf wassergekühlte Motoren um 8 dB(A), bei gleichzeitiger Erweiterung um drei Pumpen

## Entwicklungsprojekt „Silent Fan“

Ziel des Projektes ist es, einen sehr leisen Lüfter zu entwickeln, um strengen Schallemissionsvorgaben gerecht zu werden.

Schallemission



## Entwicklungsprojekt „Anschlusstechnik“

Ziel des Projektes ist es, eine Zeitersparnis beim Anschluss des Motors an das Versorgungsnetz zu erzielen.



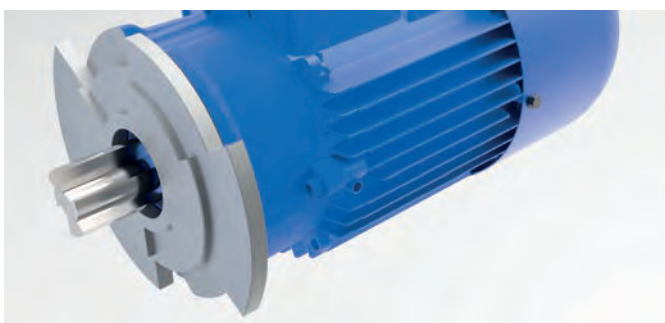
Bisheriges Design



Neues Klemmbrett mit Käfigzugfedern

## Entwicklungsprojekt „Vielfältige Flansch- und Wellengeometrien“

Ziel des Projektes ist es, das BRINKMANN Motoren-Programm einem breiten Anwendungsportfolio zu öffnen.



Verschiedene Flansch- und Wellengeometrien

# STEUERN, OPTIMIEREN, DIGITALISIEREN.

Industrie 4.0 in Perfektion: Die Pumpensteuerung bplogic schaltet das Know-how von BRINKMANN PUMPS intelligent zwischen Werkzeugmaschinen, Pumpen, Filteranlagen und anderen Komponenten.

bplogic passt sich perfekt an bestehende Systemumgebungen an – unabhängig von den eingesetzten Frequenzumrichtern.



brainpower your pumps!

bplogic

GERÄTEMERKMALE

KONNEKTIVITÄT

BASIS-ANWENDUNGEN



MONITORING

VORAUSSCHAUENDE WARTUNG

SOFTSENSOREN

ERWEITERTE ANWENDUNGEN



Mehr Informationen unter:  
[bplogic.brinkmannpumps.de](http://bplogic.brinkmannpumps.de)

# Das Brinkmann Pumps Netzwerk – So erreichen Sie uns.



BRINKMANN PUMPS ist im europäischen, amerikanischen sowie im asiatischen Markt präsent. Das garantiert eine kompetente Beratung und den typischen BRINKMANN Fullservice. Vor Ort und wann immer Sie wollen. Besuchen Sie unsere Webseite – hier finden Sie alle Kontaktdaten unserer Vertretungen. Überzeugen Sie sich von der Leistungsfähigkeit unseres Hauses.

Herzlich willkommen bei BRINKMANN PUMPS.



#### BRINKMANN PUMPS

K.H. Brinkmann GmbH & Co. KG  
Friedrichstraße 2  
58791 Werdohl  
Germany

Brinkmann Pumps Inc.  
47060 Cartier Drive  
Wixom, MI 48393  
United States

Brinkmann Pumps Japan Co. Ltd.  
2-19-12, Engyo Fujisawa  
Kanagawa, 252-0805  
Japan

T +49 2392 5006-0  
F +49 2392 5006-180  
sales@brinkmannpumps.de  
www.brinkmannpumps.de

T +1 248 926 9400  
F +1 248 926 9405  
sales@brinkmannpumps.com  
www.brinkmannpumps.com

T +81 466 778320  
F +81 466 778321  
sales@brinkmannpumps.jp  
www.brinkmannpumps.jp