

brainpower your pumps!



**INTELLIGENTE PUMPENTECHNOLOGIE**  
**PRODUKTE UND LEISTUNGEN, DIE ÜBERZEUGEN**

## BRINKMANN PUMPEN AUF EINEN BLICK



Mit mehr als 70 Jahren Erfahrung realisieren wir als unabhängiges Familienunternehmen kundenspezifische Pumpenlösungen und individuelle Systeme.

Eingesetzt wird unsere Pumpentechnologie vorrangig in der Werkzeugmaschinenindustrie. Von unserem Know-how bei der Entwicklung und Herstellung qualitativ hochwertiger Kühlschmierstoffpumpen profitieren auch Unternehmen der Druckmaschinen-, Kunststoff- und Getränkeindustrie.

Als Technologieführer und Qualitätslieferant übernehmen wir Verantwortung. Wir denken voraus und sind Innovationstreiber.

Unsere Kunden betreuen wir von unserem Stammsitz im sauerländischen Werdohl sowie durch unsere Tochtergesellschaften in den USA und Japan. Zusätzlich verfügen wir über ein globales Netzwerk internationaler Vertretungen, das unsere Produkte jederzeit auf den Weltmärkten verfügbar macht.

Generell gilt: Für alle erdenklichen Anwendungsfälle bieten wir unseren Kunden ein lückenloses Spektrum bestehend aus innovativen Pumpenlösungen und attraktiven Dienstleistungen.



## UNSER KNOW-HOW FÜR IHREN ERFOLG



“ Wir denken in den Systemen unserer Kunden und bringen unsere umfassenden Kompetenzen so ein, dass ein maximaler Mehrwert entsteht.

**Das Verständnis für die Technik vor Ort sowie die Kombination aus Erfahrung und Innovationskraft sorgen dafür, dass wir Systempartner und Problemlöser zugleich sind.**

Als Technologieführer blicken wir auf der Suche nach idealen Pumpenlösungen gerne über den Tellerrand. Dabei verlieren wir unsere Aufgaben niemals aus den Augen und fühlen uns den Zielen unserer Kunden verpflichtet.

Auf der Grundlage kompetenter Beratung entwickeln sich so tragfähige Kundenbeziehungen, die von Transparenz und Verbindlichkeit gekennzeichnet sind.

Insbesondere bei Entwicklungsprojekten erachten wir einen intensiven, kontinuierlichen Austausch mit unseren Auftraggebern als elementar für den Erfolg des Engineerings.

Abbild unseres Bemühens nach größtmöglicher Kundenzufriedenheit ist unser Servicepaket Advance. Es gewährleistet schnellen Support und stellt Ihre Handlungsfähigkeit sicher.



## UNSER ENGINEERING FÜR IHRE PERFEKTE PUMPENLÖSUNG



„Gemeinsam mit unseren Kunden entwickeln wir Lösungen, die eine nachhaltige Zukunftsgestaltung ermöglichen.“

**Mit intelligentem Engineering und der Verpflichtung zu höchstmöglicher Qualität realisieren wir technisch anspruchsvolle Produkte.**

Bei der Ausarbeitung kundenspezifischer Lösungen vertrauen wir auf die präzisen Kenntnisse unseres hochqualifizierten Entwicklerteams in puncto Pumpentechnologien, dem Elektromotorenbau, den Fluiden und dem Anwendungs-Know-how.

Das fundierte Wissen über das Verhalten aller verwendeten Werkstoffe bildet die Basis für effiziente und marktorientierte Lösungsansätze.



Ein enges Zusammenspiel von Ingenieuren sowie Fertigungs- und Qualitätsspezialisten mit modernsten Mess- und Prüfverfahren und sicheren Prozessen nach EN ISO 9001 ermöglichen es uns, qualitativ hochwertige Ergebnisse bei vergleichsweise kurzen Entwicklungszeiten zu realisieren.

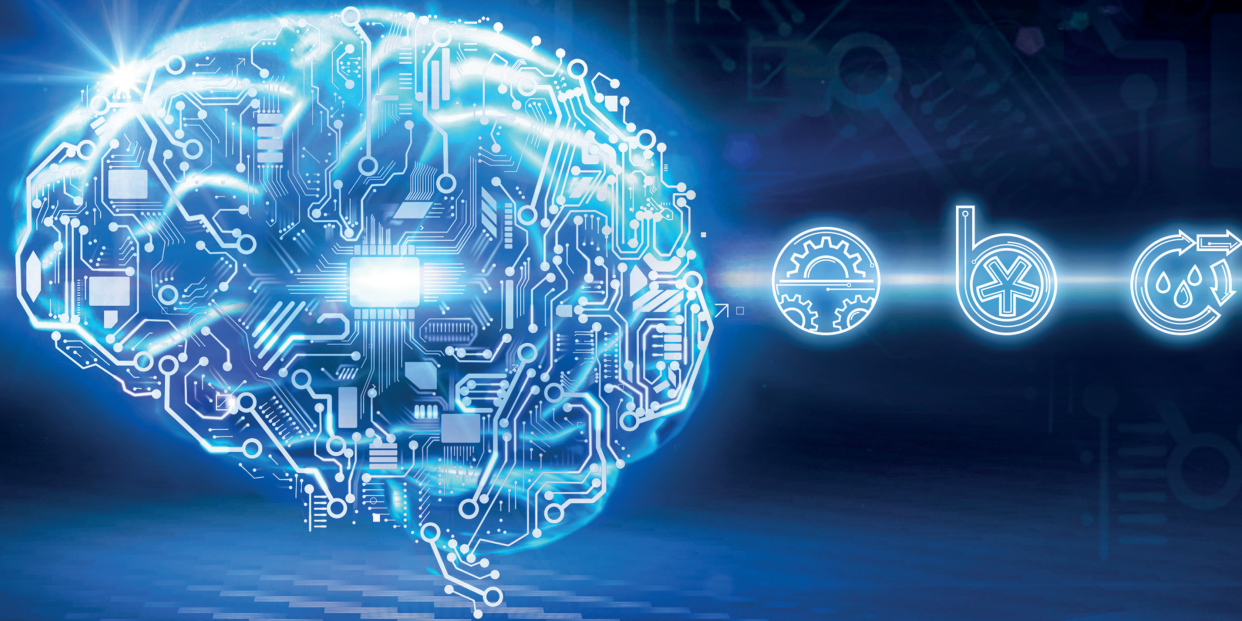
Ein hydraulischer Baukasten bildet dabei die Grundlage, um maßgeschneidert auf spezielle Aufgabenstellungen eingehen zu können.



## UNSER PRODUKTPORTFOLIO FÜR IHRE INDIVIDUELLEN ANFORDERUNGEN

brainpower your pumps!

Intelligent pumps for your future



**Effizient und leistungsstark – wir bieten Ihnen passgenaue Pumpenaggregate, nachhaltige Motoren, digitale Lösungen und intelligente Dienstleistungen für den industriellen Einsatz.**

Ganz gleich, ob es sich um Tauchpumpen, Hebepumpen oder Hochdruckpumpen handelt: Unsere Kunden aus der Industrie vertrauen auf die Leistungsfähigkeit unserer Kühlschmierstoffpumpen auf Basis von Kreiselpumpen oder Schraubenspindelpumpen.

Verwendung finden unsere Pumpen zum Beispiel in Zentralanlagen, Rückpumpstationen, Filteranlagen sowie in der Feuchtmittelaufbereitung, bei Temperiergeräten oder der Bierbegleitkühlung.

Mit der smarten Pumpensteuerung bplagic begleiten wir Sie bei der Digitalisierung nach dem Industrie-4.0-Standard. Die intelligente Steuerung ebnet den Weg in das Internet of Things (IoT) und perfektioniert den Einsatz von Frequenzumrichtern auf ideale Art und Weise.

In Ergänzung dazu bietet unser Advance-Servicepaket umfangreiche Dienstleistungen, die von der Beratung über die Auslegung der Pumpen bis hin zur Inbetriebnahme und Reparaturleistungen reichen.



# NIEDERDRUCKPUMPEN FÜR DIE MASCHINENVERSORGUNG



Vor allem bei Werkzeugmaschinen finden schmutzunempfindliche Kühlmittelpumpen mit halboffenen Laufrädern vielfältige Anwendungsmöglichkeiten (z. B. für den Einsatz in Filtersystemen, zum Kühlen oder für die Spülfunktion im Maschinenbett). In der patentierten Ausführung mit Saugentlüftung sind die Pumpen besonders für lufthaltige Emulsionen und Schleiföle eine passende Lösung. Neben einstufigen und mehrstufigen Ausführungen sind auch Pumpen mit Tauchtiefenverlängerung und platzsparende Blockpumpen verfügbar.



TAUCHPUMPEN

**TB|STE|STA**

**BESCHREIBUNG**

- Standard-Kreiselpumpe
- Versorgung Rückspülfilter
- Einsatz in Späneförderern
- für die Außenkühlung
- Spülen des Maschinenbetts
- optional sind Tauchtiefenverlängerungen möglich

Laufräder: halboffen  
Förderleistung: max. 5000 l/min  
Förderhöhe: max. 120 m



EDELSTAHPUMPEN

**TVG|TVA**

**BESCHREIBUNG**

- Kreiselpumpe für industrielle Waschanlagen und Teilereinigungsanlagen
- für korrosive Medien
- optional als komplette Einheit mit Platte und Verrohrung verfügbar

Laufräder: geschlossen / halboffen  
Förderleistung: max. 1000 l/min  
Förderhöhe: max. 50 m



SCHLÜRF-TAUCHPUMPEN

**STL|SAL|SGL|SZG**

**BESCHREIBUNG**

- Kreiselpumpe mit Saugentlüftung
- für Öl/Emulsion mit hohem Luftanteil
- einstufig als Hebepumpe
- Rückförderpumpen in Schleifanwendungen
- optional sind Tauchtiefenverlängerungen möglich

Laufräder: axial / halboffen  
Förderleistung: max. 2600 l/min  
Förderhöhe: max. 115 m



HORIZONTALE  
BLOCKPUMPEN

**SBA|SBG**

**BESCHREIBUNG**

- für Öl/Emulsion Luftgemische
- Rückförderpumpen in Schleifanwendungen
- einstufig als Hebepumpe
- platzsparende Bauform

Laufräder: axial / halboffen  
Förderleistung: max. 2250 l/min  
Förderhöhe: max. 62 m



VERTIKALE  
BLOCKPUMPEN

**SBA-V|SBG-V**

**BESCHREIBUNG**

- für Öl/Emulsion Luftgemische
- Rückförderpumpen in Schleifanwendungen
- besonders platzsparende Bauform

Laufräder: axial / halboffen  
Förderleistung: max. 2250 l/min  
Förderhöhe: max. 75 m



SELBSTANSAUGENDE  
BLOCKPUMPEN

**SBM**

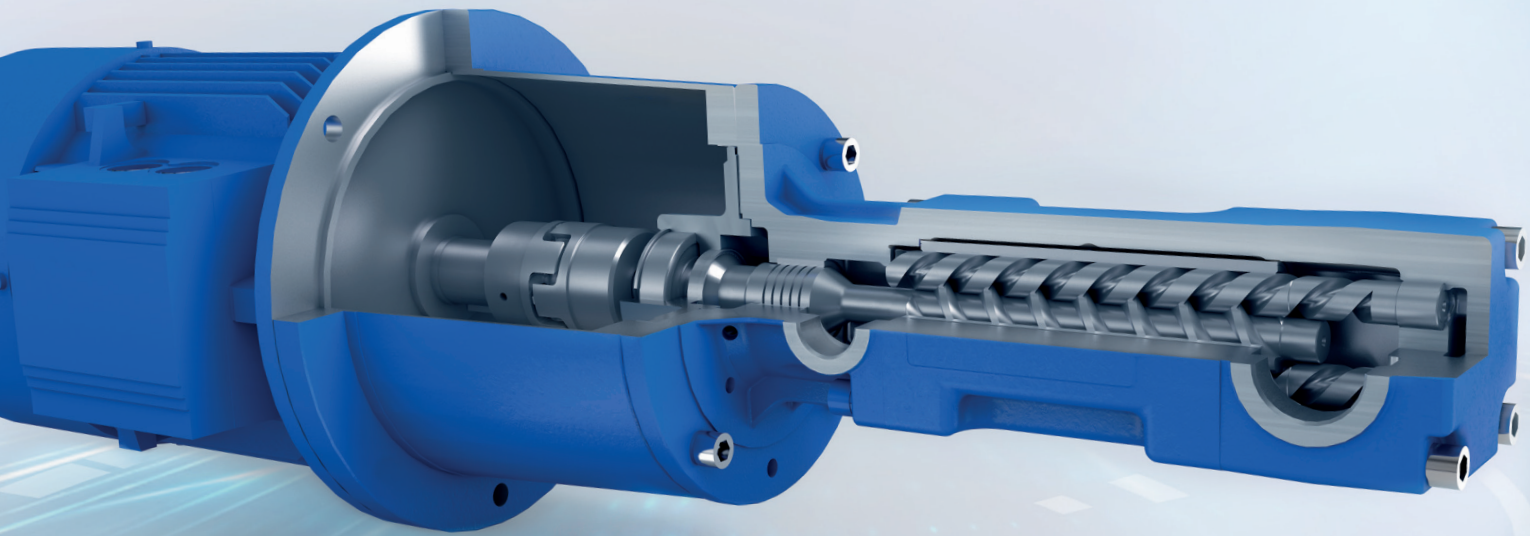
**BESCHREIBUNG**

- klassische Blockpumpe
- selbstansaugend nach einmaliger Auffüllung
- Ansaughöhe bis zu 5 m
- sehr schnelles Ansaugverhalten

Laufräder: halboffen  
Förderleistung: max. 440 l/min  
Förderhöhe: max. 20 m



## MITTEL- UND HOCHDRUCKPUMPEN FÜR DIE MASCHINENVERSORGUNG



Die Anforderungen an die Maschinenversorgung mit gefilterten, schmierenden Medien (z. B. Kühlschmierstoffe, Öle und Emulsionen) sind höchst unterschiedlich. Sie erfordern verschiedene Pumpenkonzepte: kleine und kompakte Pumpen für die Außenkühlung, Kreiselpumpen mit geschlossenen Laufrädern für Mitteldruckanforderungen (bis 50 bar) oder Hochdruckpumpen (bis 200 bar) auf Schraubenspindelpumpenbasis für innengekühlte Werkzeuge. Sie müssen exakt auf den Betriebspunkt ausgelegt oder mithilfe aktueller Frequenzumrichter-Technik geregelt werden.



TAUCHPUMPEN

### TS

#### BESCHREIBUNG

- für außen- oder innen-gekühlte Werkzeuge
- Einsatz in flachen Behältern oder Späneförderern
- Sprühpistolen
- kompakte Bauform

Laufräder: peripheral  
Förderleistung: max. 70 l/min  
Förderhöhe: max. 95 m



TAUCHPUMPEN

### STC

#### BESCHREIBUNG

- für außen- oder innen-gekühlte Werkzeuge
- Einsatz in Filteranlagen, Zentralanlagen oder Späneförderern
- sehr robust in Schleifanwendungen

Laufräder: geschlossen  
Förderleistung: max. 600 l/min  
Förderhöhe: max. 225 m



TAUCHPUMPEN

### STH

#### BESCHREIBUNG

- für außen- oder innen-gekühlte Werkzeuge
- Einsatz in Filteranlagen, Zentralanlagen oder Späneförderern
- Sonderausführungen für Schleifanwendungen
- für exakte Betriebspunkt-auslegung
- optional in Edelstahl verfügbar

Laufräder: geschlossen  
Förderleistung: max. 640 l/min  
Förderhöhe: max. 520 m



DRUCKERHÖHUNGS-PUMPEN

### FH

#### BESCHREIBUNG

- für außen- oder innen-gekühlte Werkzeuge
- Einsatz in Druck-erhöhungsanlagen
- bei Zentralanlagen zur Druckerhöhung an der Maschine
- für exakte Betriebspunkt-auslegung

Laufräder: geschlossen  
Förderleistung: max. 640 l/min  
Förderhöhe: max. 520 m



SCHRAUBENSPIDEL-PUMPEN TAUCHAUSFÜHRUNG

### BFS|BFG|TFS

#### BESCHREIBUNG

- Hochdruckversorgung z. B. beim Schleifen oder Tieflochbohren
- verbrauchsabhängige Steuerung mit Frequenzumrichter-Technik
- Gehäuseausführung in SIC oder gehärtetem Grauguss
- optional als komplette Einheit mit Platte, Ventil und Verrohrung
- Druckstutzen unter oder über der Tankplatte

Laufräder: gehärtet, präzisionsgeschliffen  
Förderleistung: max. 878 l/min  
Förderdruck: max. 200 bar



SCHRAUBENSPIDEL-PUMPEN FUSSAUSFÜHRUNG

### FFS

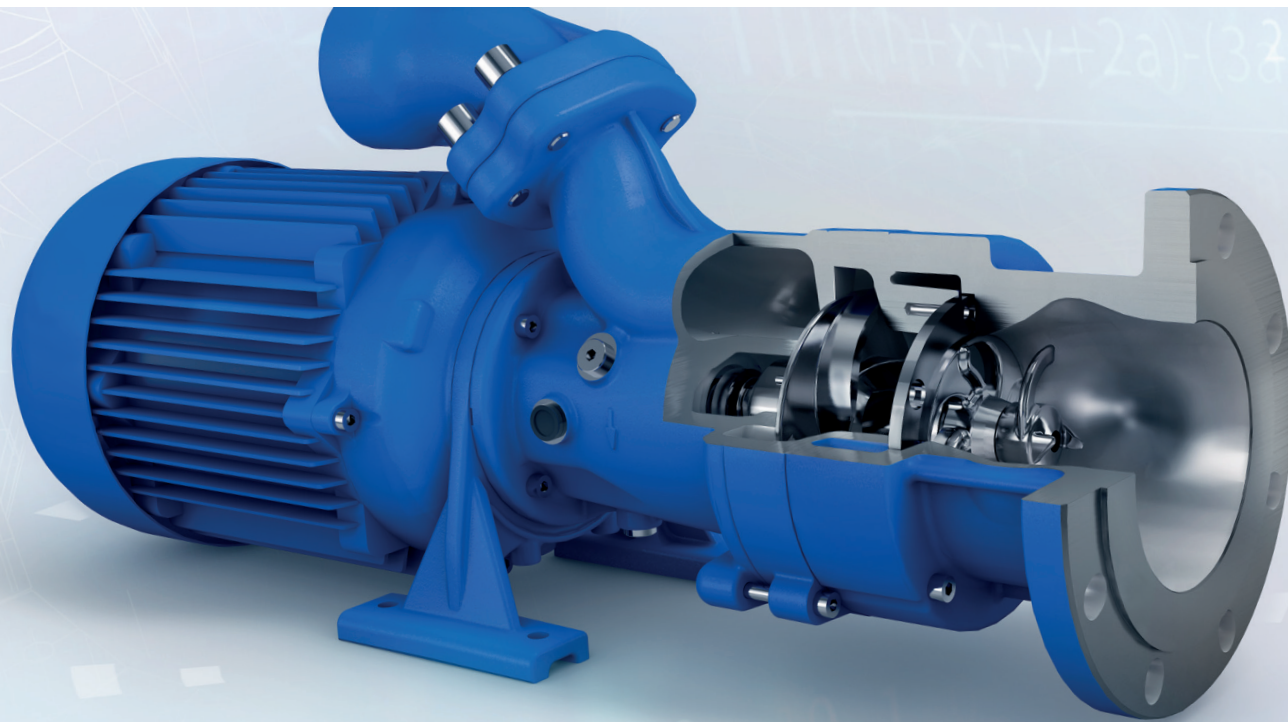
#### BESCHREIBUNG

- Hochdruckversorgung z. B. beim Schleifen oder Tieflochbohren
- in Kombination mit Zentralanlagen als Druckerhöhungsanlage
- verbrauchsabhängige Steuerung mit Frequenzumrichter-Technik
- Gehäuseausführung in SIC oder gehärtetem Grauguss
- Fußausführung mit Gleitringdichtung, frei aufstellbar

Laufräder: gehärtet, präzisionsgeschliffen  
Förderleistung: max. 878 l/min  
Förderdruck: max. 200 bar



## HEBEPUMPEN FÜR DIE SPÄNEENTSORGUNG



Für den KSS- und Spänetransport bieten unsere Pumpen vielseitige und flexible Einsatzmöglichkeiten. Sie eignen sich beispielsweise als Hebepumpe zum Filter direkt an der Maschine. In verschleißoptimierter Ausführung können sie in Rückpumpstationen zur Zentralanlage eingesetzt werden. Möglich ist auch die Verwendung als Cutterpumpe, die Späne schneidet und verpumpt – sie kann Spänebrecher in vielen Anwendungen vollständig ersetzen. Darüber hinaus sind unsere Pumpen auch als vertikale Eintauchpumpen oder als platzsparende, frei aufgestellte Blockpumpen erhältlich.



SCHLÜRF-TAUCHPUMPEN

### SFL

#### BESCHREIBUNG

- Kreiselpumpe mit Saugentlüftung
- für Emulsion oder Öl mit erhöhtem Spananteil
- Verpumpen von diversen Spänesorten
- Einsatz in Rückpumpstationen
- optional sind Tauchtiefenverlängerungen möglich

Laufräder: axial / halboffen  
Förderleistung: max. 2500 l/min  
Förderhöhe: max. 46 m



BLOCKPUMPEN

### SBF

#### BESCHREIBUNG

- Rückförderung ohne Zwischentank
- für Emulsion oder Öl mit erhöhtem Spananteil
- Verpumpen von diversen Spänesorten

Laufräder: axial / halboffen  
Förderleistung: max. 2000 l/min  
Förderhöhe: max. 35 m



CUTTERPUMPEN

### SFC|SXC|SPC

#### BESCHREIBUNG

- für Emulsion und Späne
- Schneiden von Aluminiumspänen (SFC), definierten Stahlspänen (SXC) und Kunststoffspänen (SPC)
- Einsatz in Rückpumpstationen
- ersetzt häufig den Spänebrecher

Laufräder: axial / halboffen  
Förderleistung: max. 1700 l/min  
Förderhöhe: max. 45 m



CUTTERPUMPEN  
BLOCKBAUFORM

### SBC

#### BESCHREIBUNG

- Rückförderung ohne Zwischentank
- für Emulsion und Späne
- Schneiden von Aluminium-Spänen
- ersetzt häufig den Spänebrecher

Laufräder: axial / halboffen  
Förderleistung: max. 1400 l/min  
Förderhöhe: max. 34 m



FREISTROM-TAUCHPUMPEN  
(VORTEXPUMPEN)

### SFT|FTA

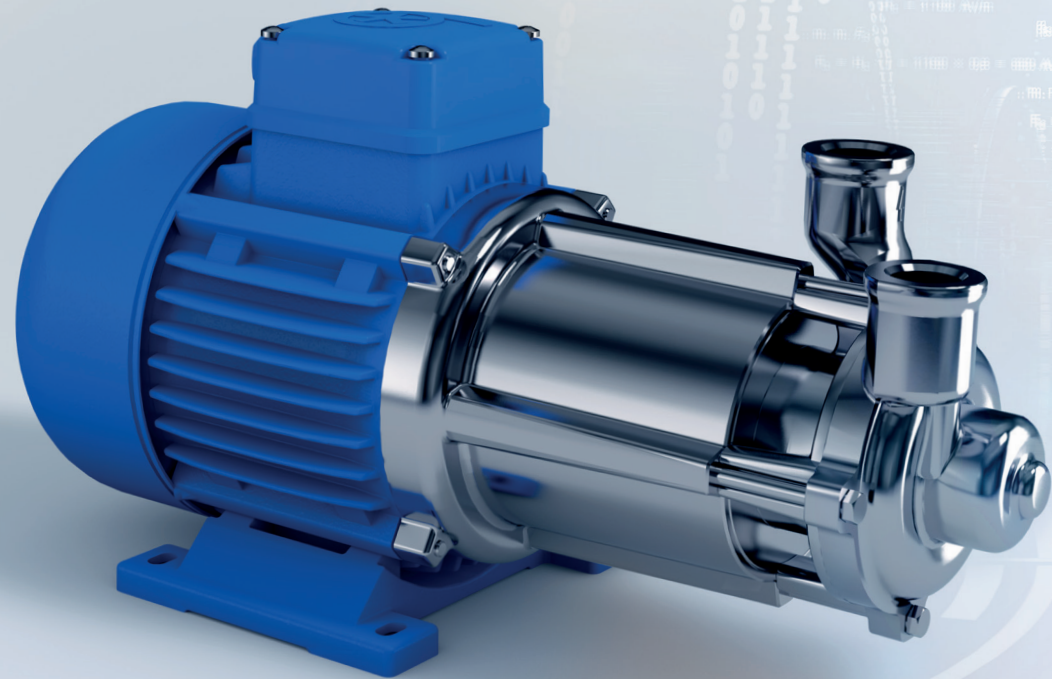
#### BESCHREIBUNG

- für Emulsion und Späne
- Verpumpen von diversen Spänesorten
- Einsatz in Rückpumpstationen
- große Kugeldurchgänge
- z. T. ohne Wellenabstützung (Vortex)

Laufräder: halboffen  
Förderleistung: max. 2500 l/min  
Förderhöhe: max. 20 m



# KUNSTSTOFFPUMPEN UND KLEINKREISELPUMPEN



Kompakte Kunststoffpumpen und Kleinkreiselpumpen in Hochtemperaturausführung (bis 160 °C) ergänzen unser Pumpensortiment auch außerhalb des klassischen Einsatzbereichs der Werkzeugmaschine. In Ausführungen mit halboffenen oder peripheren Laufrädern haben sich diese Baureihen spezielle Anwendungsgebiete erschlossen. Neben Sonderlösungen für Temperiergeräte und Industriewasseranwendungen wie Glasschleifen oder bei der Feuchtmittelaufbereitung zählen dazu beispielsweise auch Kühlanwendungen im Bereich der Elektromobilität.



KUNSTSTOFF-  
TAUCHPUMPEN

## KTF|KTB

### BESCHREIBUNG

- für die Bierbegleitkühlung
- Feuchtmittelaufbereitung
- Glasschleifen
- für Industriewasser

Laufräder: halboffen  
Förderleistung: max. 400 l/min  
Förderhöhe: max. 42 m



KLEINKREISELPUMPEN

## KC

### BESCHREIBUNG

- Absaugen von Emulsionen
- für Kühlkreisläufe
- Trockenaufstellung, selbstansaugend nach einmaliger Auffüllung
- für Industriewasser, Kühlemulsionen, Heizöl

Laufräder: offen / peripheral  
Förderleistung: max. 45 l/min  
Förderhöhe: max. 45 m



SAUGPUMPEN

## SB

### BESCHREIBUNG

- Absaugen von Emulsionen
- für Kühlkreisläufe
- Trockenaufstellung, selbstansaugend nach einmaliger Auffüllung
- für Kühlemulsionen, Kühl- und Schneidöle, Heizöl, Industriewasser

Laufräder: offen  
Förderleistung: max. 50 l/min  
Förderhöhe: max. 16 m



KLEINKREISELPUMPEN

## B|BMK

### BESCHREIBUNG

- für Temperiergeräte mit offenen oder geschlossenen Kreisläufen
- Trockenaufstellung, normalsaugend
- für Industriewasser bis 160 °C geeignet
- mit Magnetkupplung (BMK)

Laufräder: peripheral  
Förderleistung: max. 55 l/min  
Förderhöhe: max. 60 m



TAUCHPUMPEN

## TB-M

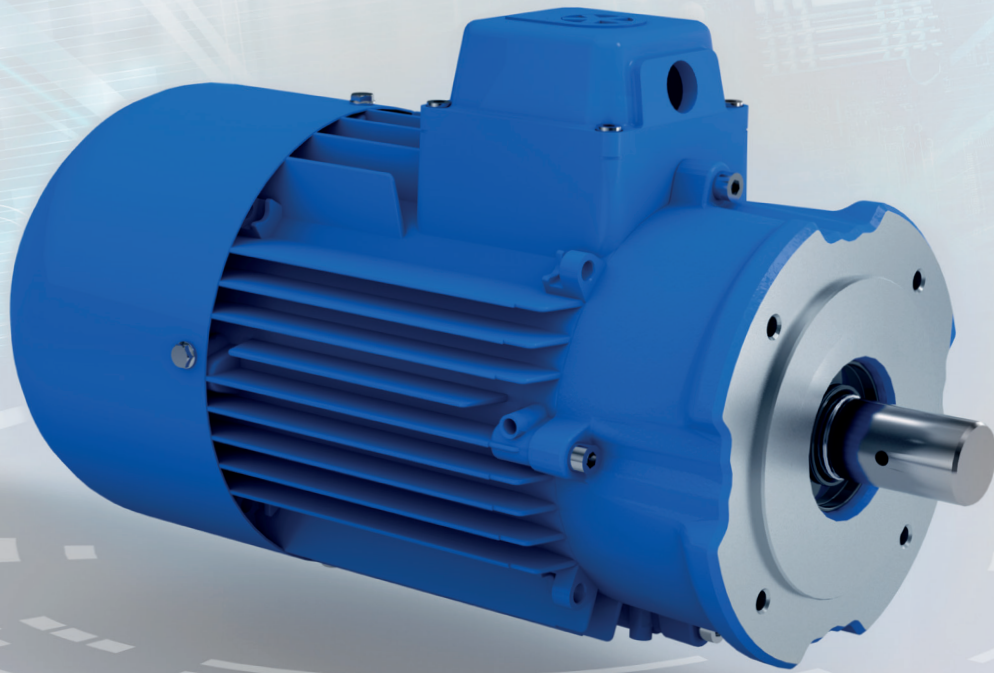
### BESCHREIBUNG

- Standard-Kreiselpumpe
- für Medien bis 130 °C geeignet

Laufräder: halboffen  
Förderleistung: max. 90 l/min  
Förderhöhe: max. 6,5 m



## BPDRIVETEC ANTRIEBSTECHNIK



Mehrere zehntausend Elektromotoren aus unserer Produktion sind weltweit im Einsatz und stellen die Verfügbarkeit von Kühlschmierstoffpumpen sicher. Entsprechende Elektroantriebe sind in vielen verschiedenen Spannungen, Frequenzen und Länderlabels verfügbar – auch für Kleinserien außerhalb des klassischen Spektrums moderner Pumpenanwendungen. Dank zahlreicher Sonderausführungen und vielfältiger Optionen wie spezielle Flanschgeometrien sind Anpassungen an den jeweiligen Anwendungsfall einfach und unproblematisch.

Besonders nachhaltig sind wassergekühlte Motoren, die in Kombination mit der Pumpe sehr leise sind und die Möglichkeit der gezielten Wärmeabfuhr und -nutzung bieten.



### BRINKMANN STANDARD-MOTOR

#### BESCHREIBUNG

- tausendfach bewährte Antriebstechnik
- verstärkte Lagerung für den Einsatz an KSS-Pumpen
- in weltweiten Spannungen und Frequenzen verfügbar
- verschiedene länderspezifische Energie- und Sicherheitslabels



### BRINKMANN MULTI COUNTRY MOTOR

#### BESCHREIBUNG

- ein Motor für viele verschiedene Spannungen / Frequenzen
- diverse länderspezifische Energie- und Sicherheitslabels
- internationale Wirkungsgradklasse IE3
- reduziert die Lagerhaltung, vereinfacht die Serienproduktion
- verstärkte Lagerung für den Einsatz an KSS-Pumpen
- Leistungsklasse 1,1 bis 5,5 kW



### SONDERMOTORENBAU

#### BESCHREIBUNG

- verschiedene Flansch- und Wellengeometrien
- in Kleinserie, schnelle Verfügbarkeit
- in weltweiten Spannungen und Frequenzen verfügbar
- verschiedene länderspezifische Energie- und Sicherheitslabels



### WASSERGEKÜHLTER MOTOR

#### BESCHREIBUNG

- positiver Einfluss auf den CO<sub>2</sub>-Footprint
- gezielte Wärmeabfuhr über das Kühlmedium
- ermöglicht Nutzung der Abwärme
- Bauform IMB5 und Sonderbauform mit verstärkten Lagern zur direkten Montage auf das BRINKMANN PUMPS Pumpenprogramm



### GERÄUSCHOPTIMIERTER MOTOR

#### BESCHREIBUNG

- drehrichtungsabhängige Axiallüfter
- geräuschoptimierte Lüfter
- Fremdlüfter
- wassergekühlte Motoren bieten im Vergleich die niedrigste Geräuschemission



### OPTIONEN

#### BESCHREIBUNG

- verschiedene Steckeroptionen (z. B. Harting)
- Kaltleiter Temperaturfühler
- Sonderwicklungen
- Motor mit angebautem Frequenzumrichter



bplogic



Steuern, optimieren, digitalisieren – die intelligente Pumpensteuerung bplogic schaltet unser smartes Know-how intelligent zwischen Ihre Werkzeugmaschinen, Pumpen, Filteranlagen und andere Komponenten.

Industrie 4.0 und Internet of Things (IoT): bplogic macht den Start in die Digitalisierung leicht. Die digitale Pumpensteuerung ermöglicht vorausschauende Wartungen, Monitoring (z. B. Energie) oder kundenspezifische Funktionserweiterungen ohne Programmierkenntnisse. Auf Wunsch steuert das smarte Feldgerät auch Klappen, Ventile oder anderes Equipment.

Bei minimalem Installationsaufwand integriert sich die bplogic perfekt in bestehende Systemumgebungen – unabhängig von den eingesetzten Frequenzumrichtern.

Unser Angebot: Gerne unterstützen wir Inbetriebnahmen mit der gesamten Leistungsfähigkeit unseres kompetenten Service-Teams.

[bplogic.brinkmannpumps.de](http://bplogic.brinkmannpumps.de)



Mit unserem hochwertigen Frequenzumrichter erhöhen Sie die Energieeffizienz Ihrer Pumpen. Intelligente Steuerungs- und Regelungstechnik sorgt für den passenden Versorgungsdruck.

Dank einer optimalen Anpassung an den jeweiligen Betriebspunkt ermöglicht der digitale Frequenzumrichter Energieeinsparungen auf hohem Niveau. Die patentierte BRINKMANN PUMPS Offset-Regelung berechnet den Drucksollwert und sorgt beim Werkzeugwechsel für eine Minimierung potenzieller Druckspitzen.

Der modular konfigurierbare Antriebsregler bietet ein lüfterloses Design (bis 7,5 kW) und ist einfach erweiterbar, da kein zusätzlicher Schaltschrankplatz erforderlich ist. Optional ist die Kommunikation über die gängigen Bussysteme PROFIBUS, PROFINET, CANopen und EtherCAT möglich.

Unser Service: In Abstimmung mit unseren Kunden liefern wir Frequenzumrichter immer parametrisiert aus.



## UNSERE SERVICES FÜR IHRE ZUFRIEDENHEIT

# advance



## expert

## smart

## express

## connect

### Mehr Know-how

Mit unserem Erfahrungswissen und unseren exzellent ausgebildeten Mitarbeitern sind wir in allen Bereichen rund um den Kauf einer hochwertigen Pumpe für Sie da.

- individuelle und passgenaue Pumpenentwicklung
- Anwendungsberatung vor Ort
- maßgeschneiderte Seminare
- Strömungssimulationen und Tests in realer Umgebung
- Rücknahme- und Austauschangebote für die Modernisierung von Anlagen
- umfassende Garantie und Gewährleistung
- Troubleshooting: Unterstützung bei der Fehlerbehebung

### Intelligente Lösungen

Wir unterstützen Sie bei der Entscheidung für eine Pumpe, die perfekt zu Ihren Anforderungen passt und begleiten Sie über die gesamte Dauer des Projekts.

- aktive Beratung bei der Bedarfsermittlung und Prüfung der Einsatzmöglichkeiten vor Ort
- Berechnungsprogramme für eine optimale Auslegung der Pumpen
- weltweite Durchführung von Inbetriebnahmen, Wartung und Reparatur
- schneller Remote Service
- Retrofit und Modernisierung bestehender Anlagen
- reibungslose Produktbeschaffung und Beratung – von der Auswahl der Pumpe bis zur Versandabwicklung

### Schneller Service

Wir wissen, dass eine rasche Bearbeitungszeit ebenso ausschlaggebend für Kundenzufriedenheit ist wie Qualität und überzeugen auch in diesem Bereich.

- bedarfsgerechte Lieferoptionen wie Vorgabe des Lieferunternehmens oder Express-Lieferservice
- Express-Reparaturservice
- schnelle Verfügbarkeit von Ersatzpumpen und Ersatzteilen
- kurze Reaktionszeiten im Kundenkontakt
- Nutzung digitalisierter Prozesse

### Optimale Erreichbarkeit

Wir stehen Ihnen bei Fragen oder Beratungsbedarf jederzeit und gerne zur Verfügung: persönlich, telefonisch oder über unseren Internetauftritt.

- gute telefonische Erreichbarkeit
- persönliche Ansprechpartner im Innen- und Außendienst
- direkter Informationsaustausch und Beratung auf Messen
- unbegrenzter Informationszugriff auf unserer Webseite





 Standorte    
  Ländervertretungen

Überreicht durch:



[www.brinkmannpumps.de](http://www.brinkmannpumps.de)

## BRINKMANN PUMPS

**K.H. Brinkmann GmbH & Co. KG**  
 Friedrichstraße 2  
 58791 Werdohl  
 Germany

T +49 2392 5006-0  
 F +49 2392 5006-180  
[sales@brinkmannpumps.de](mailto:sales@brinkmannpumps.de)  
[www.brinkmannpumps.de](http://www.brinkmannpumps.de)

**Brinkmann Pumps Inc.**  
 47060 Cartier Drive  
 Wixom, MI 48393  
 United States

T +1 248 926 9400  
 F +1 248 926 9405  
[sales@brinkmannpumps.com](mailto:sales@brinkmannpumps.com)  
[www.brinkmannpumps.com](http://www.brinkmannpumps.com)

**Brinkmann Pumps Japan Co. Ltd.**  
 2-19-12, Engyo, Fujisawa  
 Kanagawa, 252-0805  
 Japan

T +81 466 778320  
 F +81 466 778321  
[sales@brinkmannpumps.jp](mailto:sales@brinkmannpumps.jp)  
[www.brinkmannpumps.jp](http://www.brinkmannpumps.jp)